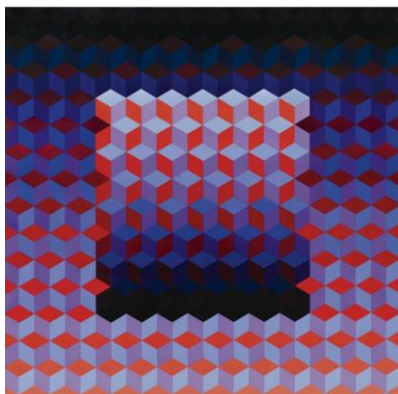


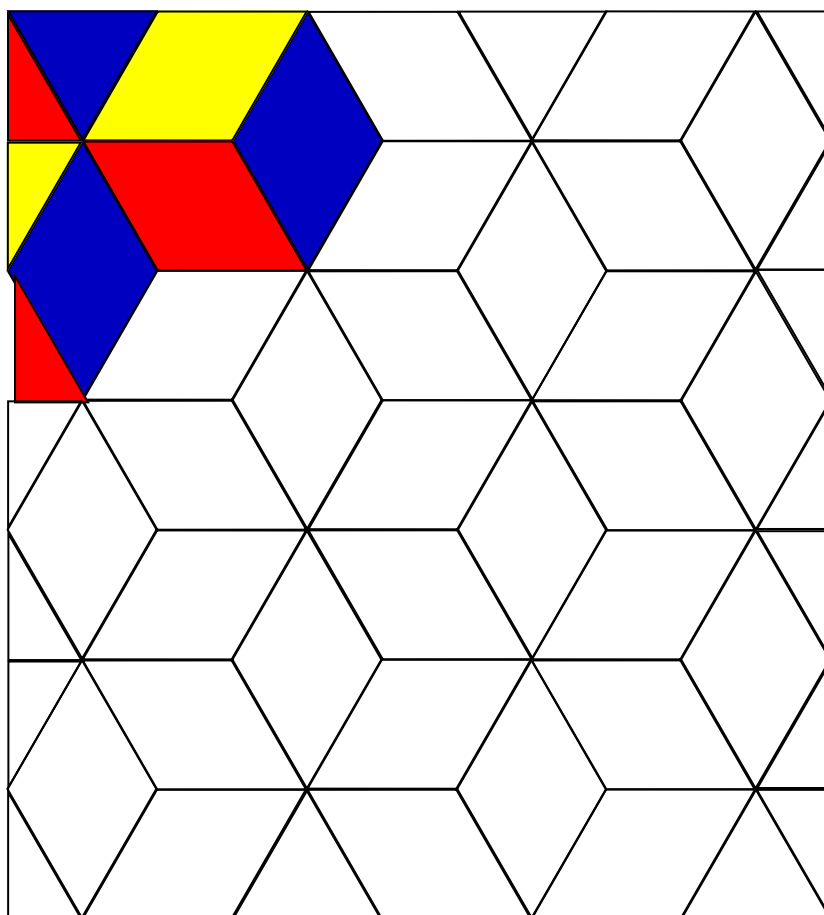
ETAPE 2 SERIE ROUGE - Espace et géométrie

A LA MANIERE DE VASARELY



Ion-20 Victor Vasarely

« Victor Vasarely est un peintre qui aimait bien peindre des formes de toutes les couleurs. A votre tour d'essayer de réaliser un tableau à la manière de Vasarely. J'ai commencé à colorier, à vous de continuer. »



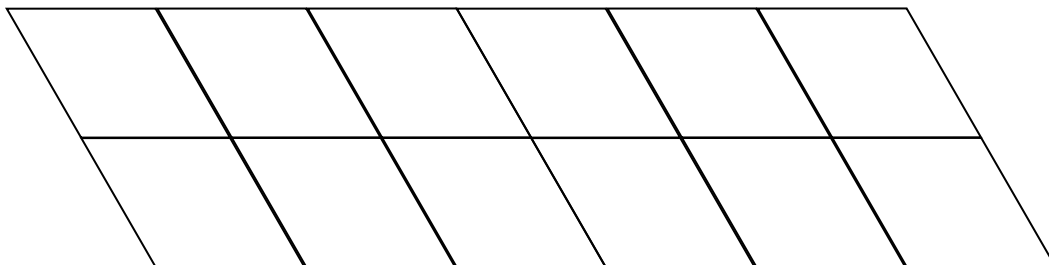
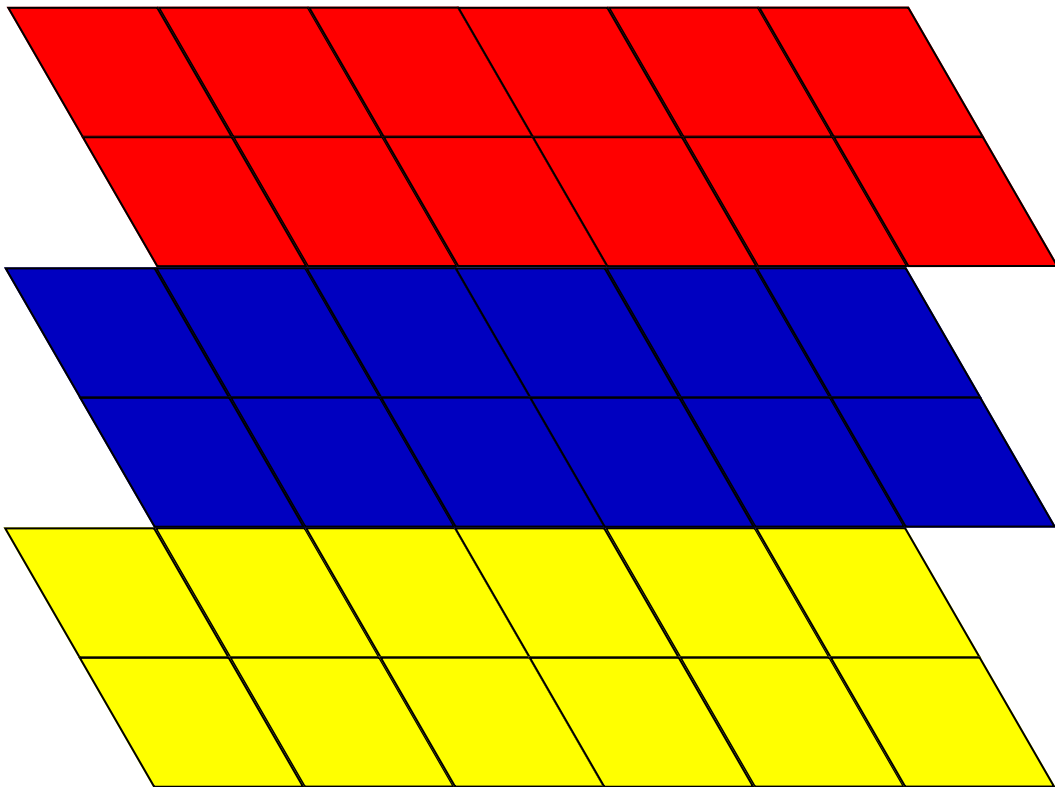
MATERIEL ET REMARQUES :

La production sera celle du groupe. Les élèves travaillent par trois et s'organisent comme ils le souhaitent. On peut donner le document à colorier, ou bien, découper les losanges joints afin qu'ils soient déplaçables (ils peuvent être agrandis, photocopiés sur papier couleur, plastifiés et posés avec de la patafix). Nous envoyer la réalisation finale collée ou une photographie.

(d'après le site http://therese.eveilleau.pagesperso-orange.fr/pages/jeux_mat/textes/vasarely.htm)

ETAPE 2 SERIE ROUGE - Espace et géométrie

A LA MANIERE DE VASARELY - Losanges à découper



SOLUTIONS - ETAPE 2 SERIE ROUGE

A LA MANIERE DE VASARELY

