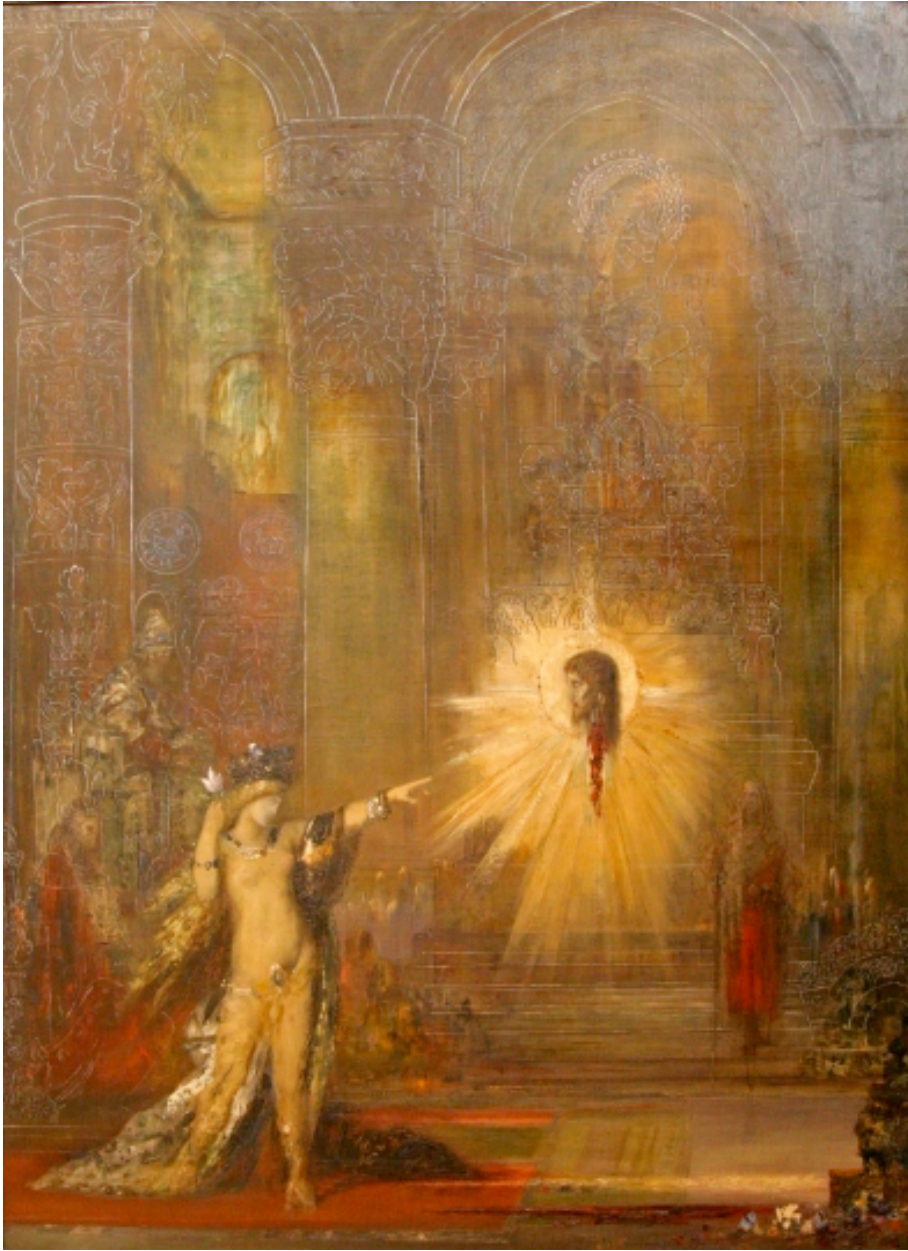


Représentations artistiques de Salomé

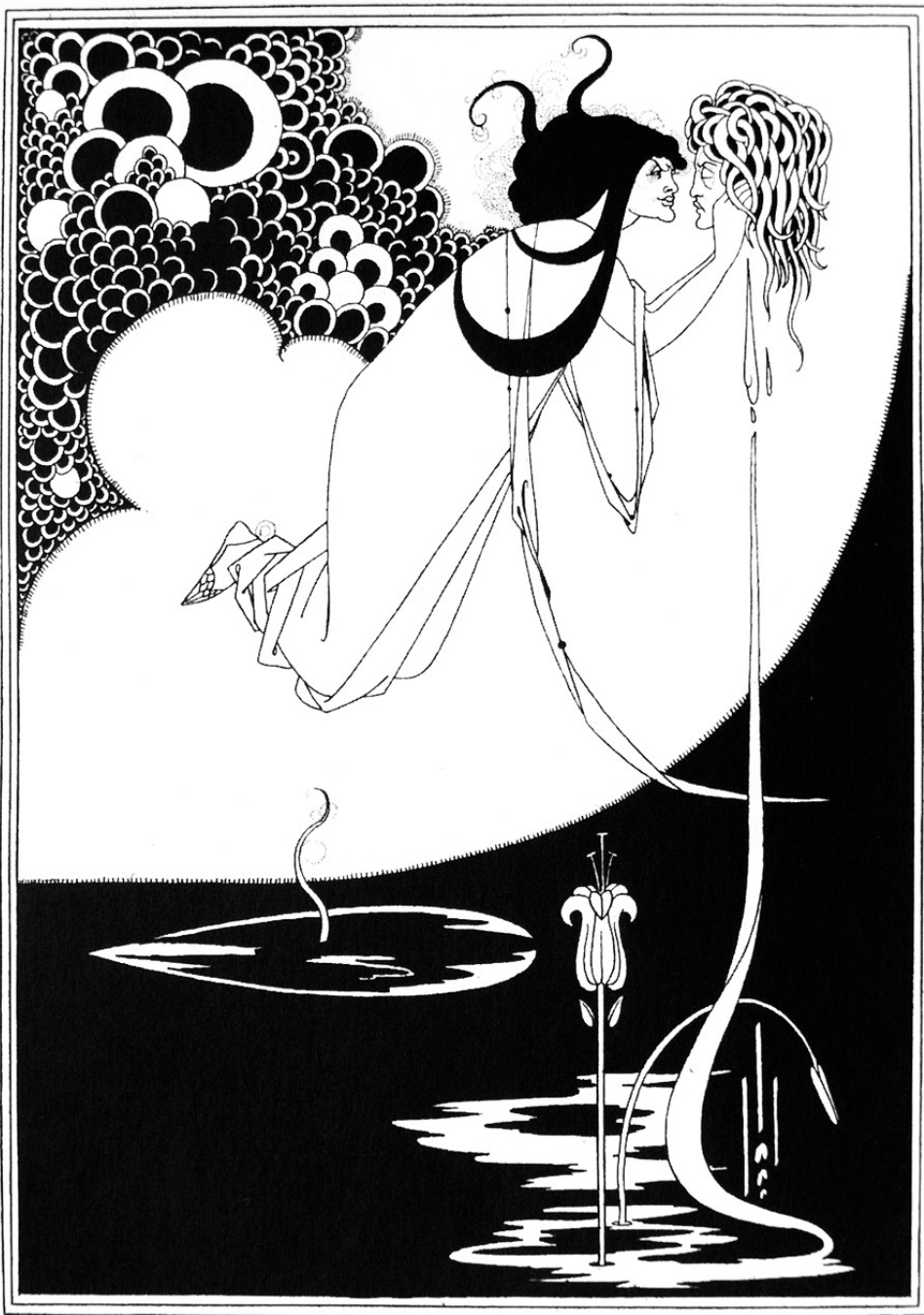


Gustave Moreau, *L'Apparition*, 1874, huile sur toile, 142 x 103 cm, Musée Gustave Moreau, Paris

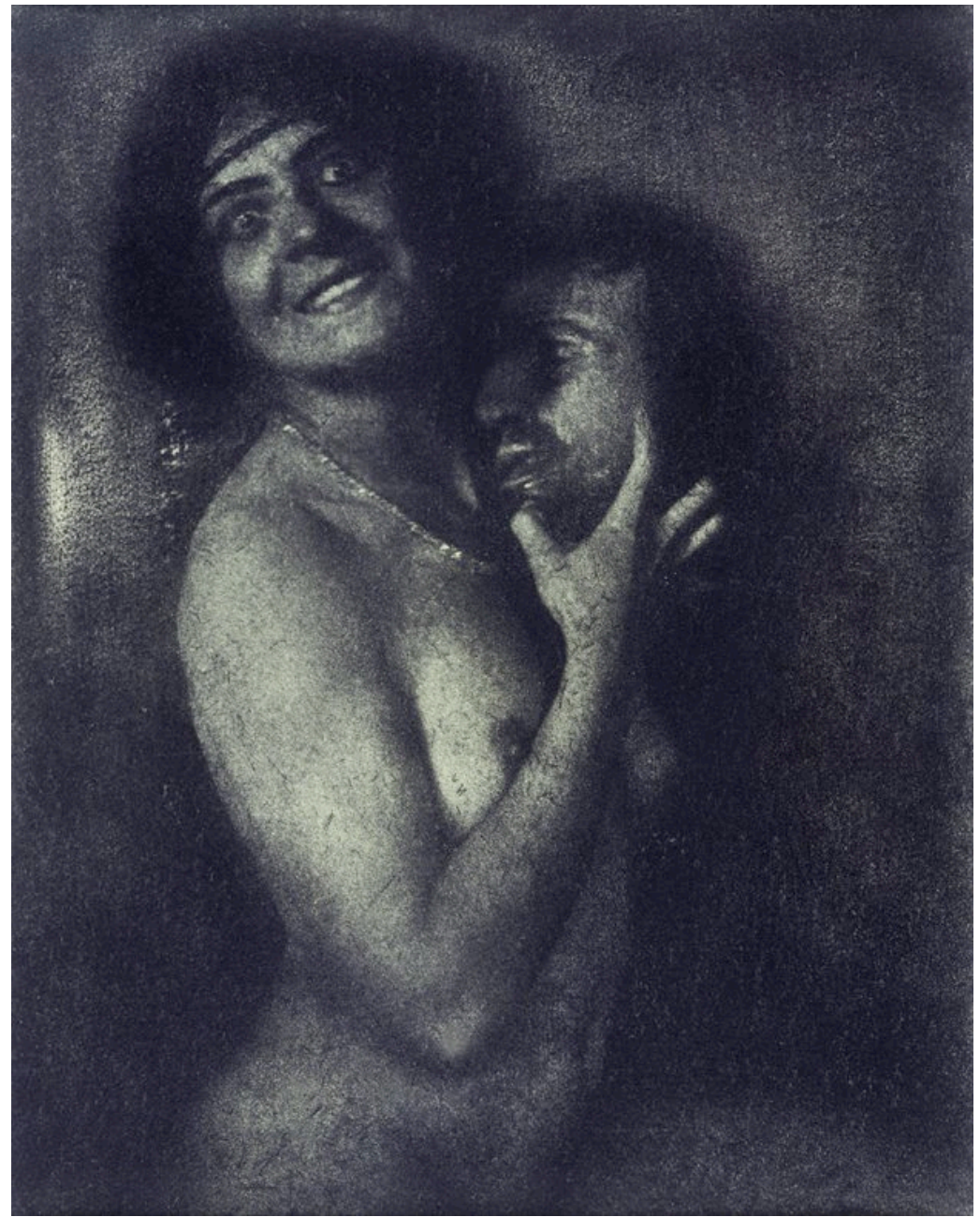


Gustave Klimt, *Salomé ou Judith II*, 1909, huile sur toiel, 178 x 46 cm, Venise, Galleria d'Arte moderna





Aubrey Beardsley, *The Climax*, illustration pour l'édition anglaise de 1894 de *Salomé* de Wilde



Frantisek Drtikol, *Salomé*, oléogravure, début XXe siècle, Prague, musée des arts décoratifs