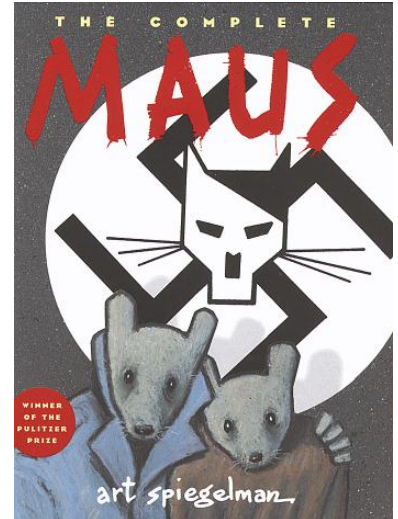


HISTOIRE DES ARTS

Maus par Art Spiegelman

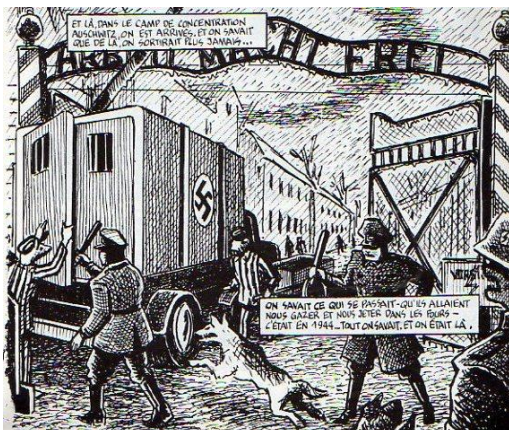
L'AUTEUR : Art Spiegelman est un illustrateur et auteur de bande dessinée américaine, né le 15 février 1948. Figure phare de la bande dessinée underground américaine des années 1970-1980, il est à partir du milieu des années 1980 surtout connu pour sa bande dessinée *Maus*, qui lui a valu un Prix Pulitzer

En 1986, il publie le premier volume de *Maus. Un survivant raconte*. T1 *Mon père saigne l'histoire* qui retrace la vie de sa famille pendant l'holocauste. La suite et fin de cette histoire qui est éditée en français sous le titre T2 *Et c'est là que mes ennemis ont commencé* sort en 1991. C'est la première fois qu'une bande dessinée attire autant sur elle l'attention des critiques.



L'HISTOIRE : *Maus* est une chronique familiale particulière puisque l'auteur a recueilli les souvenirs d'un survivant de l'Holocauste, du génocide juif, son propre père Vladek. Le récit nous permet de découvrir les années 1930 jusqu'au lendemain de la Seconde Guerre mondiale ; l'histoire de la vie de ses parents en Pologne, leur vie dans le ghetto puis l'arrivée au camp d'Auschwitz, la vie dans le camp d'extermination, Vladek raconte sa survie dans un récit fait de petites anecdotes, de débrouilles. Il s'agit ainsi d'une œuvre humaniste dans laquelle les personnages sont des animaux, Juif en souris, Allemand en chat ou Polonais en cochon.

Observez les documents ci-dessous. Qu'est-ce que cela montre sur la démarche d'Art Spiegelman ?



P. 166

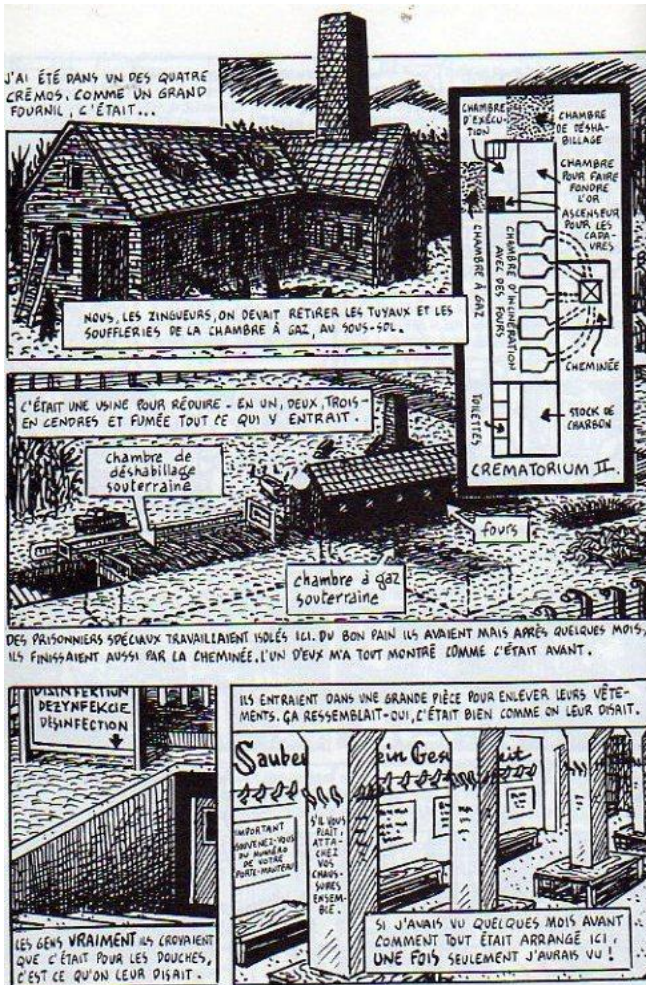
Entrée du camp d'Auschwitz.



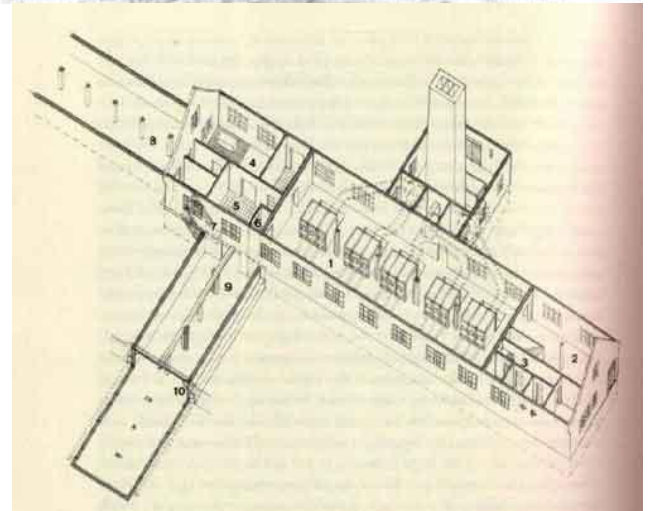
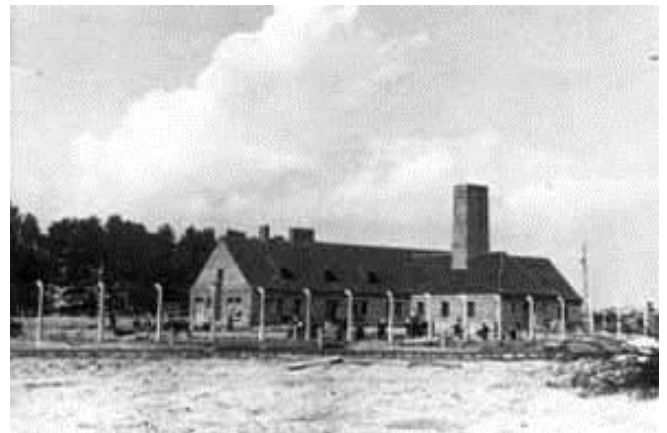
P. 215



Entrée principale du camp d'Auschwitz II Birkenau après la libération : la rampe d'arrivée des convois



P. 230



Crematorium III d'Auschwitz Photographie du musée d'Auschwitz Birkenau

Dessin du crematorium II par Kate Mullin Archive du musée d'Auschwitz Birkenau

Questionnaire

Auschwitz

1. Situez le camp d'Auschwitz.
2. De quel type de camp s'agit-il ? Donnez la définition.

Les 1ères persécutions

3. Dans les années 1930 en Allemagne, quelles sont les différentes mesures prises contre les juifs ?
4. Comment appelle-t-on les quartiers où était regroupée la population juive ? Quelles sont les atteintes aux droits de l'homme dans ces lieux ?

L'arrivée à Auschwitz

5. A la descente du train les déportés sont soumis à la sélection. De quoi s'agit-il ?
6. Quelles sont les personnes chargées de garder les camps ?

La déshumanisation

7. Quelles sont les conditions de vie à Auschwitz ?
8. Quelle est la fonction des gardiens en uniformes dans les miradors ? Quelle est la fonction des Kapos tenant des matraques ?

La sélection

9. Que se passe-t-il pour ceux comme les femmes, les vieillards et les enfants qui vont "de l'autre côté" ?

Les chambres à gaz

10. Décrivez les étapes de la mise à mort. Quels sont les autres moyens d'exécution à l'encontre des juifs et des tziganes ?
11. Qu'est-ce que "la solution finale" ? Quand cette expression apparaît-elle ?

L'évacuation

12. Quelle armée pousse les SS à évacuer le camp d'Auschwitz ? Essayer de deviner à quelle date cela se passe.
13. Où les déportés sont-ils conduits ?
14. Décrivez rapidement les conditions de cette évacuation. Savez-vous comment on appelle ces marches de prisonniers ?

Conclusion

15. Quel est l'ouvrage dans lequel Hitler évoque son antisémitisme ?
16. Combien y-a-t-il eu de victimes juives et tziganes pendant la Deuxième Guerre mondiale ?
17. Définissez génocide et shoah
18. Qu'est-il arrivé aux criminels de guerre nazis ?
19. Comment appelle-t-on les personnes qui nient l'existence des chambres à gaz et de la Solution finale ?
20. Pourquoi est-il très important de se rappeler de cette tragédie humaine ?