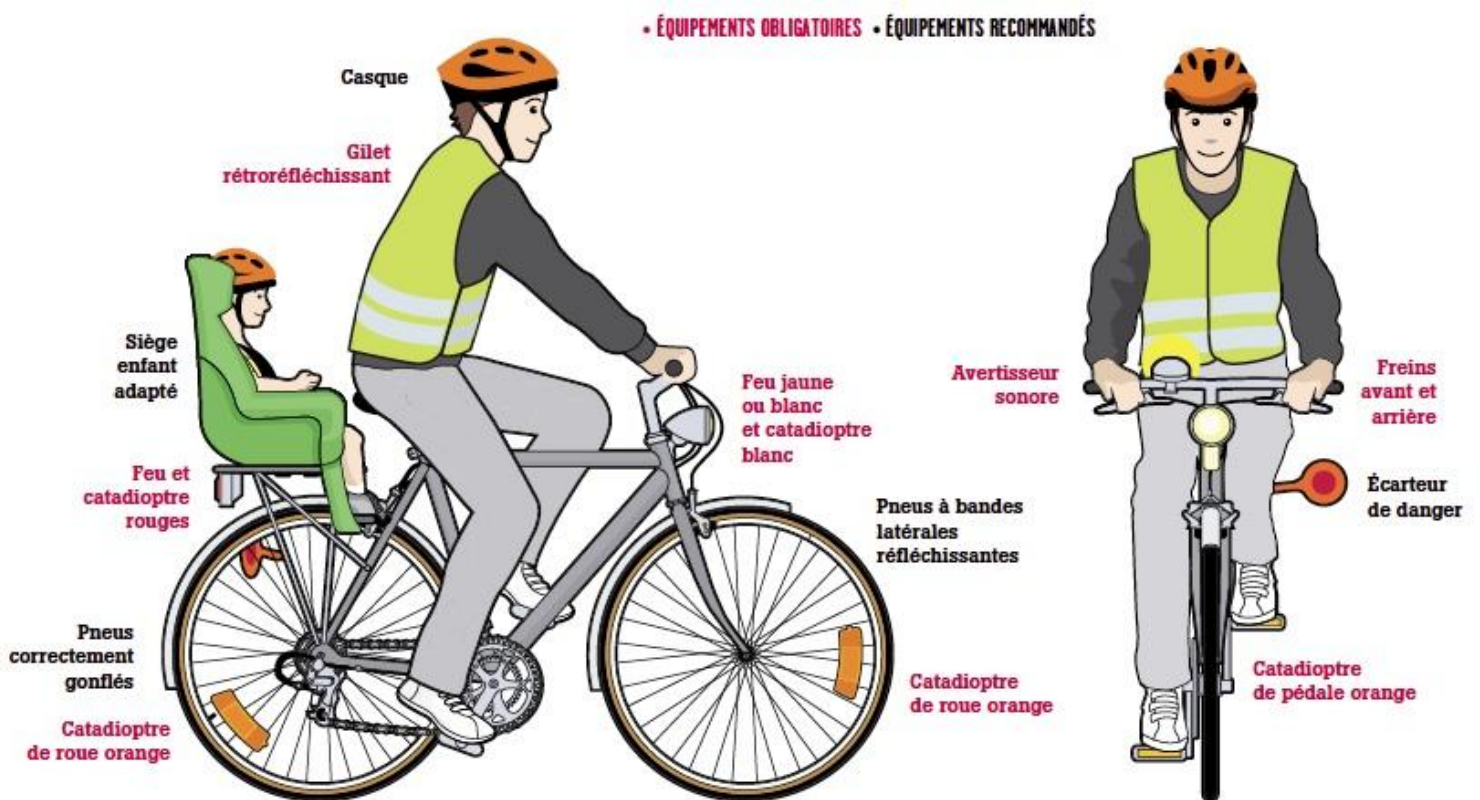


L'équipement

Un vélo en bon état et bien équipé contribue à garantir votre sécurité ainsi que celle des autres usagers de la route.

Les équipements obligatoires :

- Deux freins, avant et arrière.
- Un feu avant jaune ou blanc et un feu arrière rouge.
- Un avertisseur sonore.
- Des catadioptres (dispositifs rétro-réfléchissants) : de couleur rouge à l'arrière, de couleur blanche à l'avant, de couleur orange sur les côtés et sur les pédales.
- Le port d'un gilet rétro-réfléchissant certifié est obligatoire pour tout cycliste (et son passager) circulant hors agglomération, la nuit, ou lorsque la visibilité est insuffisante.



Les règles élémentaires de sécurité

En ville

- Circulez sur le côté droit de la chaussée, à environ 1 mètre du trottoir et des voitures en stationnement.
- Osez occuper la chaussée lorsque le dépassement de votre vélo par une voiture s'avère dangereux.
- Utilisez, lorsqu'elles existent, les bandes ou pistes et doubles-sens cyclables.
- Gardez une distance de sécurité d'1 mètre au moins par rapport aux autres véhicules.
- Ne zigzaguez pas entre les voitures.
- Aux intersections, placez-vous un peu en avant des véhicules pour vous faire voir.
- Faites attention aux portières qui s'ouvrent brusquement et aux enfants qui peuvent déboucher entre deux véhicules.
- Ne circulez pas sur les trottoirs. Seuls les enfants à vélo de moins de 8 ans y sont autorisés.
- Dans les zones de rencontre ne circulez pas à plus de 20 km/h et respectez la priorité du piéton.
- Dans les zones 30 et les zones de rencontre, les vélos peuvent circuler dans les deux sens. Le double sens vous permet de bénéficier d'une meilleure visibilité et d'éviter les grands axes de circulation, de simplifier les itinéraires.

Sur la route

- Ne roulez pas trop près de l'accotement, pour éviter les ornières ou gravillons.
- Dans les virages, serrez à droite car les voitures ne vous voient qu'au dernier moment.
- Soyez particulièrement prudent lors du passage d'un camion : l'appel d'air risque de vous déséquilibrer.
- Si vous roulez en groupe, roulez à deux de front ou en file indienne. La nuit, en cas de dépassement par un véhicule ou lorsque les circonstances l'exigent (chaussée étroite, etc.), placez-vous systématiquement en file indienne.
- Si votre groupe compte plus de dix personnes, scindez-le.