

## Le collège René Descartes :

Voici un plan du rez-de-chaussée du collège. Colorier :

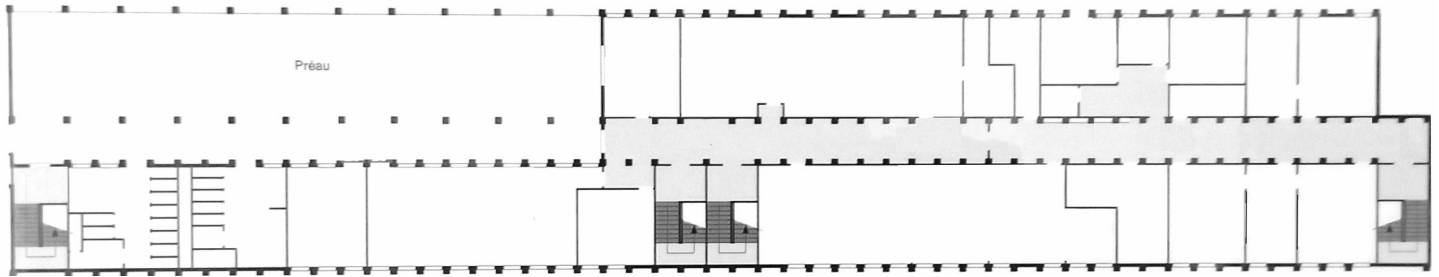
-en rouge les bureaux de l'administration.

-en jaune les locaux de la vie scolaire.

-en bleu les locaux du service médico-social.

-en vert la salle des profs

-en violet le CDI



### Le personnel du collège :

Fonction :	Nom(s) :	Rôle dans le collège :
		Dirige le collège.
		Aide le chef d'établissement à diriger le collège.
GESTIONNAIRE		Dirige les personnels d'entretien. Gère le budget du collège et la cantine.
		Préparent le travail du principal et de son adjoint.
		Contrôle les absences et retards des élèves ainsi que leur comportement. Anime la vie scolaire (les clubs). Dirige les assistants d'éducation.
		Surveillent le comportement des élèves hors des cours.
		Entretiennent le collège et le maintiennent propre.
		Enseignent aux élèves les différentes matières.
		Gère le CDI (.....) Aide les élèves qui doivent faire des recherches
		Coordonne les professeurs d'une classe, est le relais entre les parents et les professeurs.
ASSISTANTE SOCIALE		Aide les élèves dont les familles sont en difficultés
		Soigne les élèves blessés ou malades.
		Assure le suivi médical des élèves.
		Aide les élèves à trouver les études où s'orienter.

1°) Compléter le tableau ci-dessus avec les mots suivants :

*Principal,*

*Professeurs,*

*Agents d'entretien*

*Principal adjoint,*

*Documentaliste*

*Médecin scolaire,*

*Conseiller Principal d'Education (CPE),*

*Infirmière,*

*Professeur principal*

*Conseillère d'Orientation Psychologue,*

*Secrétaires,*

*Assistants d'éducation*

2°) Colorier les différentes catégories de personnes du collège :

Enseignants

L'administration

Les personnels d'entretien

La vie scolaire

Le service médico-social

Autres