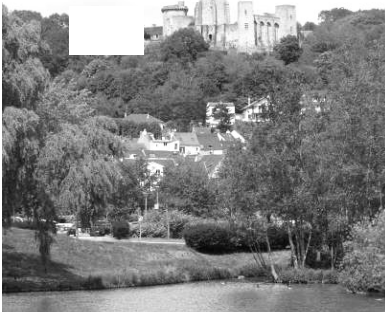
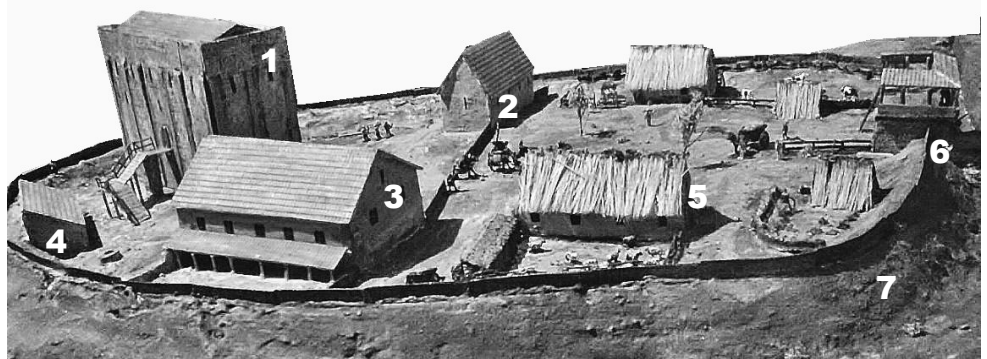


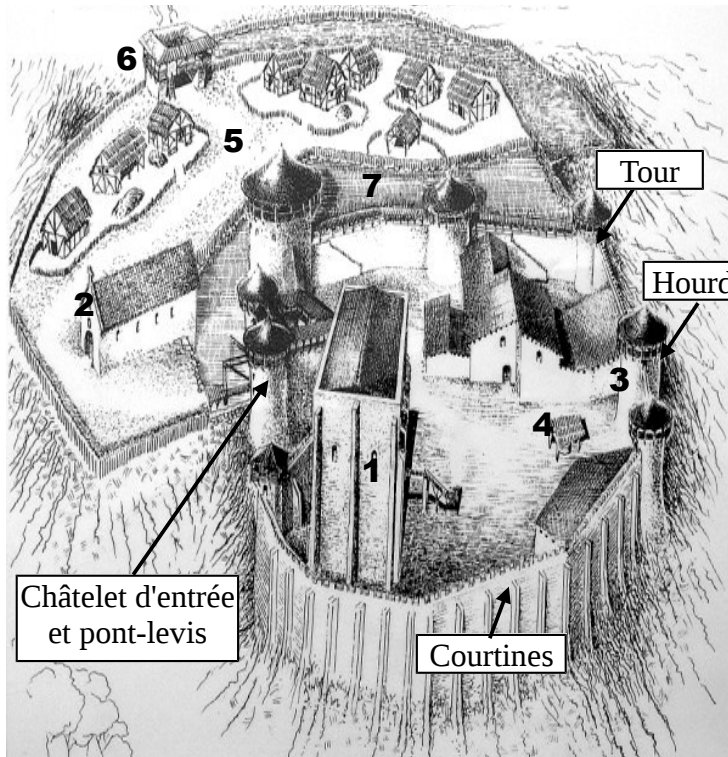
LE CHÂTEAU DE LA MADELEINE À CHEVREUSE :



1. Le château aujourd'hui

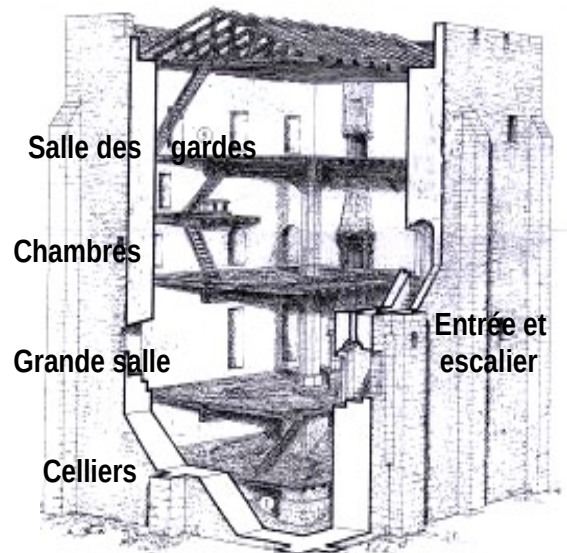


2- Maquette du château au XII^e s.



3- Reconstitution possible du château au XIII^e s.

4- Coupe du donjon



1°) Reporter dans le tableau les noms *Donjon, Chapelle, Aula, Puits, Basse cour, Entrée, Remparts et fossés*. Compléter avec les mots *prier, meurtrières, 1^{er} étage, seigneur, cour, tribunal, réfugier, sainte Madeleine, épais, bâtiments utilitaires, enlevé*.

2°) Souligner *en rouge* les éléments de défense du château et *en vert* ceux pour la vie du seigneur et de sa cour.

	Nom	Matériau	Utilisation
1			Sert pour la défense du château, ses murs sont, troués de, on y entre par le par un escalier de bois qui peut être..... Ley vit.
2			Le seigneur venait y..... Dédicée à, elle a donné son nom au château.
3			Vaste salle, le seigneur y donnait ses réceptions, recevait sa et y tenait son
4			Alimentait en eau le château.
5			Elle abritait des (écurie, forges, étable...). Les paysans et habitants de Chevreuse pouvaient s'y en cas d'attaque.
6			Fortifiée, elle protégeait l'accès au château.
7			Ils assuraient la protection du château.

3°) Donner trois changements dans la défense du château entre le XII^e et le XIII^e siècle :

4°) Indiquer deux pouvoirs des seigneurs de Chevreuse qui apparaissent dans ce château :