

AFFICHE TES IDEES : PRODUCTION PLASTIQUE N°2 - DÉCEMBRE 2010

Quelques aides pour la mise en œuvre

La consigne : elle apparaît pour orienter, pour susciter le questionnement de l'élève. Elle présente la situation problème. Sa formulation doit être précise car elle déclenche les propositions des élèves.

Le concept de couleur et de valeur : cf RESSOURCES

(polychrome/monochrome ; couleurs primaires/secondaires/complémentaires ; froides/chaudes ; noms et adjectifs de couleur ; valeurs ; nuances, camaïeux , dégradés ; contraste ...)

INCITATION	DÉMARCHE PROPOSÉE	BANQUE D'IMAGES/RESSOURCES
	<p>Choisir une œuvre dans la banque d'images. Se questionner sur les couleurs en présence,</p> <ol style="list-style-type: none">1. les observer, les lister, les dénombrer,2. choisir une couleur dans l'œuvre et la retrouver dans l'environnement proche... (photographie?),3. élaborer la couleur choisie (mélanges, dégradés, camaïeux),4. à partir de ces recherches, de ces essais, on réalisera une composition collective dans laquelle chacun apportera sa pierre à l'édifice. <p style="text-align: center;">CONSIGNE</p> <p>Consigne: à partir des essais engagés sur la couleur réalisez une composition collective.</p>	<p>BANQUE D'IMAGES/RESSOURCES</p> <p>Œuvres</p> <p>La couleur en termes de savoirs</p> <p>Films (visionnage de 7mn autorisé)/musique :</p> <p>Lieux possibles: Musée Tavet-Delacour , Pontoise Musée des arts décoratifs, Paris Centre Pompidou, Beaubourg, Paris</p>

La couleur en termes de savoirs

Les couleurs primaires (on ne les obtient pas par mélange)	Les couleurs secondaires (on les obtient en mélangeant deux primaires)
BLEU	ORANGE
ROUGE	VERT
JAUNE	VIOLET

Les couleurs complémentaires		
Ce sont les couleurs opposées sur le cercle chromatique. Juxtaposées, elles forment un contraste maximum.		
JAUNE est complémentaire du VIOLET	ROUGE est complémentaire du VERT	BLEU est complémentaire du ORANGE

COULEUR FROIDE	Bleu, violet bleuté, vert bleuté, etc.
COULEUR CHAUDE	Rouge, jaune, orange, marron, ocre, etc.
LA TEINTE	Désigne ce que nous appelons la couleur (Vert, rouge, jaune...)
LA NUANCE	C'est la variation d'une couleur par mélange avec sa voisine sur le cercle chromatique. Jaune + plus ou moins de Rouge/ Jaune + plus ou moins de Bleu
LA VALEUR	Impression de clair ou foncé.
LA SATURATION	Degré de pureté. Couleur « sortie du tube », très vive.
LE CONTRASTE	Une couleur ne prend sa valeur que par rapport à la présence ou l'absence d'une autre couleur.

La couleur appartient au domaine des sens	
	L'élève doit être en contact direct avec la couleur
	La sensibilité aux couleurs diffère selon les individus
	La couleur concerne au moins : la biologie, la technologie, la médecine, les arts plastiques, les arts visuels
	La couleur se peint, se touche, se mange, se découpe...
	C'est par une pratique régulière et constante de la couleur que s'en forme le souvenir.

1



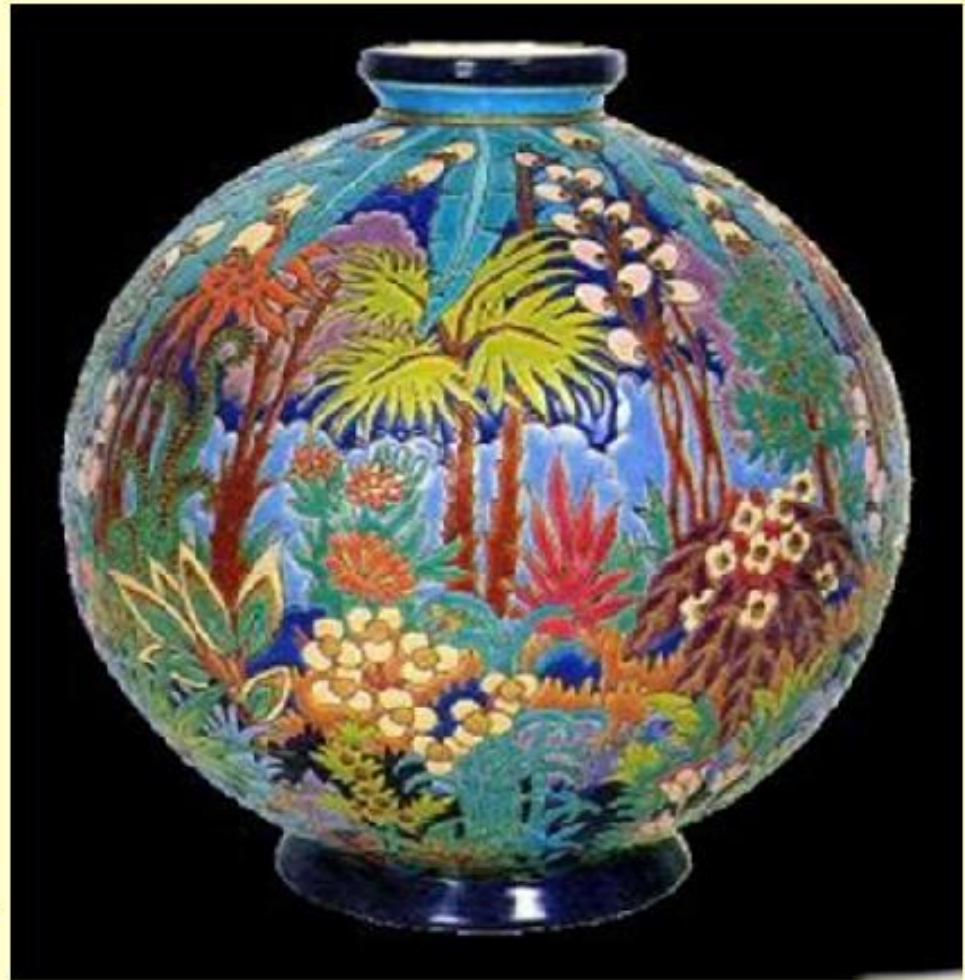
Période : Le XXème siècle et notre époque

Les arts du quotidien : design et objets d'art

EMAUX DE LONGWY

1 - Assiette vers 1900

2 - Boule jungle 1931



2



Période : Le XXème siècle et notre époque

Les arts du visuel : photographie ...

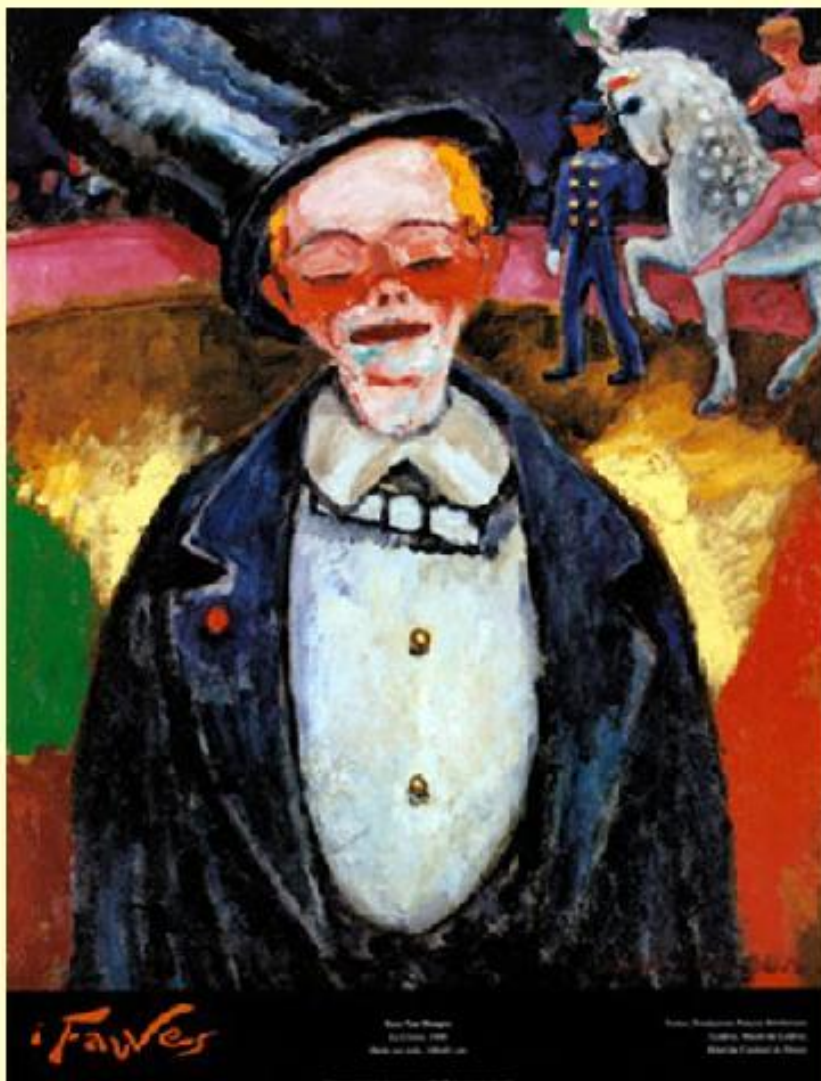
Joël HUBAUT (1947)

CLOM bleu, jaune, orange, rose, vert, noir

Technique mixte : installation, photographie, dessin.

2007, 2008, 2009

1



2

Période : Le XXème siècle et notre époque

Les arts du visuel : peinture , sculpture

Kees VAN DONGEN (1877—1968)

1 - Le clown, (photo de la toile), affiche, 1906

2 - Trinidad Fernandes, huile sur toile, 1907

LES PRODUCTIONS DES ELEVES

« COULEUR ! »

