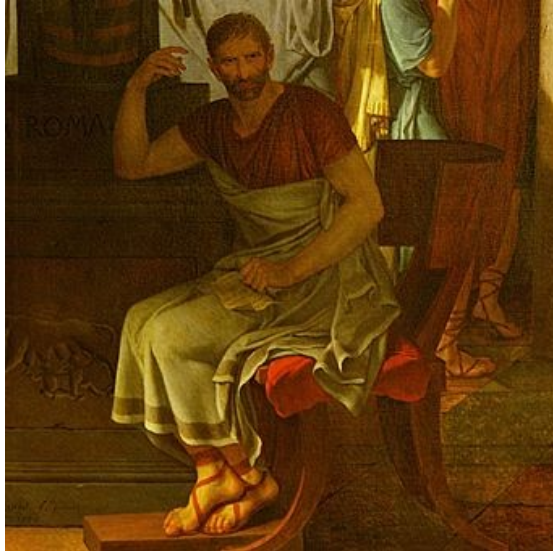


Éléments pour analyser le tableau

[Le tableau est visible ici.](#)

I. PREMIER PLAN : BRUTUS



- Représenté assis, raide et posant comme une statue. Cf. buste antique
- Vêtu en consul, alors qu'il est à la maison.
- Visage relativement sombre, regard dans le vague = conflit intérieur, tristesse, bouleversement contenu.
- Au pied de la statue de la déesse ROMA, la ville divinisée, encore plus dans l'ombre. Sur le socle la louve allaitant les jumeaux Romulus et Rémus.

II. SECOND PLAN : LE GROUPE DES FEMMES



- Gestes, attitudes = douleur, désarroi, désespoir, violence du deuil.
- En pleine lumière = elles attirent l'attention du spectateur.
- Corbeille à couture = occupation de la femme aristocratique.

III. ARRIERE-PLAN : L'ESCORTE DES LICTEURS



- Ils portent sur deux litières les corps des fils de Brutus.
- Les corps ne sont pas montrés en entier pour accentuer le pathétique de la scène.
- Les sandales de cuir rouge renvoient au sang.

CONCLUSION : OPPOSITION DE DEUX MONDES séparés par la colonne

A GAUCHE : L'ESPACE CIVIQUE	A DROITE : L'ESPACE PRIVE
Monde du pouvoir, de la raison d'État qui dépasse l'intérêt de l'individu et les liens du sang ; Brutus est un exemple, un modèle à suivre : il représente la vertu républicaine, c'est-à-dire la fermeté et la rigueur. = Le héros viril face à son destin.	Monde des femmes ordinaires, de la mollesse, de la sensibilité exacerbée. Douleur et abandon qui ne conviennent pas à un héros romain.